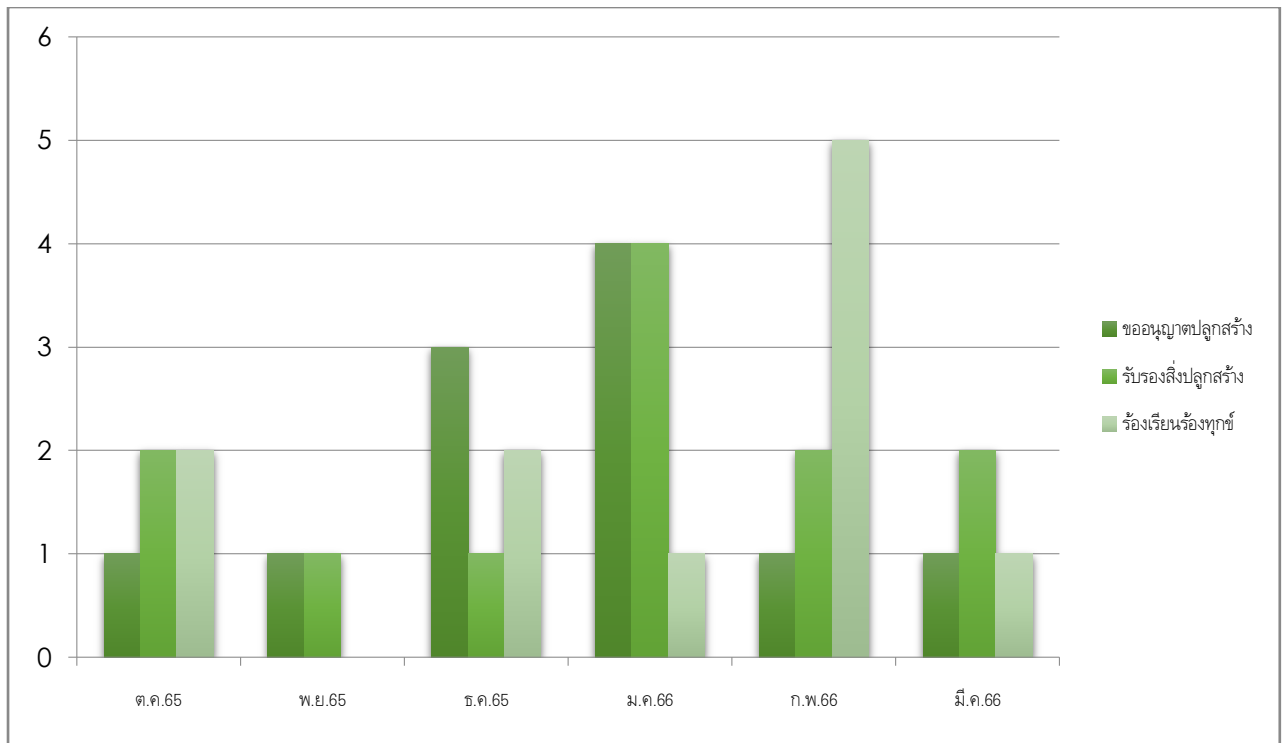


สถิติผู้มาใช้บริการ สำนักปลัด

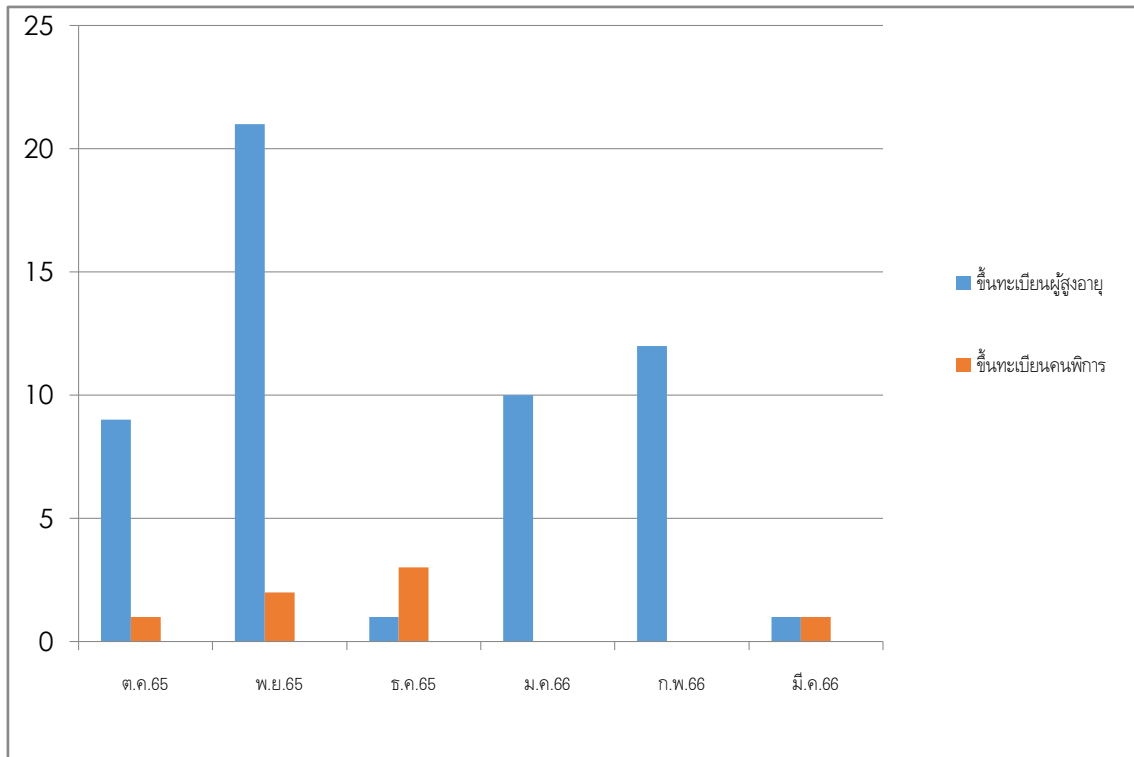
ประจำปีงบประมาณ ๒๕๖๖		
เดือน	จำนวน (คน)	ความถี่ของงานที่มาติดต่อ
ตุลาคม ๒๕๖๕	๕	ขอความอนุเคราะห์
พฤศจิกายน ๒๕๖๕	๘	ขอความอนุเคราะห์
ธันวาคม ๒๕๖๕	๑๐	ขอความอนุเคราะห์
มกราคม ๒๕๖๖	๔	ขอความอนุเคราะห์
กุมภาพันธ์ ๒๕๖๖	๓	ขอความอนุเคราะห์
มีนาคม ๒๕๖๖	๔	ขอความอนุเคราะห์



สถิติผู้มาใช้บริการ กองช่าง

ประจำปีงบประมาณ ๒๕๖๖					
เดือน	จำนวน (คน)	ความถี่ของงานที่มาติดต่อ	เดือน	จำนวน (คน)	ความถี่ของงานที่มาติดต่อ
ต.ค.๖๕	๑	ขออนุญาตปลูกสร้าง	ต.ค.๖๕	๒	รับรองสิ่งปลูกสร้าง
พ.ย.๖๕	๑	ขออนุญาตปลูกสร้าง	พ.ย.๖๕	๑	รับรองสิ่งปลูกสร้าง
ธ.ค.๖๕	๓	ขออนุญาตปลูกสร้าง	ธ.ค.๖๕	๑	รับรองสิ่งปลูกสร้าง
ม.ค.๖๖	๔	ขออนุญาตปลูกสร้าง	ม.ค.๖๖	๔	รับรองสิ่งปลูกสร้าง
ก.พ.๖๖	๑	ขออนุญาตปลูกสร้าง	ก.พ.๖๖	๒	รับรองสิ่งปลูกสร้าง
มี.ค.๖๖	๑	ขออนุญาตปลูกสร้าง	มี.ค.๖๖	๒	รับรองสิ่งปลูกสร้าง

ประจำปีงบประมาณ ๒๕๖๖		
เดือน	จำนวน (คน)	ความถี่ของงานที่มาติดต่อ
ต.ค.๖๕	๒	ร้องเรียนร้องทุกข์
พ.ย.๖๕	๐	ร้องเรียนร้องทุกข์
ธ.ค.๖๕	๒	ร้องเรียนร้องทุกข์
ม.ค.๖๖	๑	ร้องเรียนร้องทุกข์
ก.พ.๖๖	๕	ร้องเรียนร้องทุกข์
มี.ค.๖๖	๑	ร้องเรียนร้องทุกข์



สถิติผู้มาใช้บริการกองสวัสดิการสังคม

ประจำปีงบประมาณ พ.ศ.๒๕๖๖ ระหว่างเดือนตุลาคม ๒๕๖๕ - มีนาคม ๒๕๖๖

สรุป	ระหว่างเดือน						
	ตุลาคม ๒๕๖๕	พฤศจิกายน ๒๕๖๕	ธันวาคม ๒๕๖๕	มกราคม ๒๕๖๖	กุมภาพันธ์ ๒๕๖๖	มีนาคม ๒๕๖๖	รวม ทั้งหมด
ผู้สูงอายุ	๙	๒๑	๑	๑๐	๑๒	๑	๕๔
คนพิการ	๑	๒	๓	-	-	๑	๗
ขอรับเงินอุดหนุนเด็กฯ							

สถิติผู้มาใช้บริการกองการศึกษา

ประจำปีงบประมาณ พ.ศ.๒๕๖๖ ระหว่างเดือนตุลาคม ๒๕๖๕ - มีนาคม ๒๕๖๖

สรุป	ระหว่างเดือน						
	ตุลาคม ๒๕๖๕	พฤศจิกายน ๒๕๖๕	ธันวาคม ๒๕๖๕	มกราคม ๒๕๖๖	กุมภาพันธ์ ๒๕๖๖	มีนาคม ๒๕๖๖	รวม ทั้งหมด
รับสมัครนักเรียน	๐	๐	๐	๐	๐	๐	๐

สถิติผู้ใช้บริการกองคลัง

ประจำปีงบประมาณ พ.ศ. ๒๕๖๖ ระหว่างเดือน ตุลาคม ๒๕๖๕ - มีนาคม ๒๕๖๖

สรุป	ระหว่างเดือน						
	ตุลาคม ๒๕๖๕	พฤศจิกายน ๒๕๖๕	ธันวาคม ๒๕๖๕	มกราคม ๒๕๖๖	กุมภาพันธ์ ๒๕๖๖	มีนาคม ๒๕๖๖	รวม ทั้งหมด
กองคลัง							
งานทะเบียนพาณิชย์							
ขอจดทะเบียนพาณิชย์	๑	๑	๑	๐	๐	๐	๓
ขอเปลี่ยนแปลงทะเบียนพาณิชย์	๐	๐	๐	๐	๐	๐	๐
ขอยกเลิกทะเบียนพาณิชย์	๐	๐	๑	๐	๐	๐	๑
ขอตั้งขยะมูลฝอย	๔	๐	๒	๓	๔	๐	๑๓
ชำระภาษีป้าย	๒	๑	๐	๐	๓๑	๐	๓๔
ชำระภาษีที่ดินและสิ่งปลูกสร้าง	๐	๐	๐	๐	๐	๐	๐
อากรฆ่าสัตว์	๒๐	๒๑	๒๔	๓๐	๒๐	๐	๑๑๕
ชำระค่าขยะ	๔๕๕	๗๔๗	๑๑๗๑	๘๙๓	๗๕๕	๐	๔๐๒๑
ชำระค่าน้ำประปา	๔๔๗	๘๙๓	๑๒๘๙	๑๑๐๐	๘๒๒	๐	๔๕๕๑
ชำระค่าธรรมเนียมใบอนุญาตให้ใช้ สถานที่ประกอบกิจการที่เป็นอันตรายต่อสุขภาพ	๐	๐	๘	๐	๐	๐	๘
ค่าธรรมเนียมปิดโปรยา	๑	๑	๐	๓	๕	๐	๑๐
ค่าธรรมเนียมขอใช้น้ำประปา	๑	๒	๔	๒	๐	๐	๙
รวม	๙๓๑	๑๖๖๖	๒๕๐๐	๒๐๓๑	๑๖๓๗	๐	๘๗๖๕